

**PERÚ: DEMANDA NACIONAL DE COMBUSTIBLES LIQUIDOS POR DEPARTAMENTO, MAYO 2015**  
(Galones por día)

DEPARTAMENTO	Gas 100LL (*)	Gasolina 84	Gasolina 90	Gasolina 95	Gasolina 97	Total Gasolinas	Gasohol 84 Plus	Gasohol 90 Plus	Gasohol 95 Plus	Gasohol 97 Plus	Gasohol 98 Plus	Total Gasohol	Turbo A1 (**)	Diesel B5	DB5 S-50	Pet Ind Nº 500	Pet Ind Nº 6	IFO	TOTAL
AMAZONAS		6,260	5,012	32		11,305							282	21,238					32,825
ANCASH							6,390	22,243	4,382	850	210	34,075		252,957	1,306	15,848	6,259		310,445
APURIMAC							3,678	6,507	357	32		10,574		14,101	121,786				146,461
AREQUIPA							34,059	83,468	7,201	492	227	125,447	3,520		446,034	34,063	1,156		610,219
AYACUCHO							2,258	17,578	936			20,772		58,200	1,984				80,957
CAJAMARCA							19,050	19,738	1,302			40,089		179,999	242		4,033		224,363
CUSCO							35,428	41,446	1,102	113		78,089	9,759		236,039		1,040		324,927
HUANCAVELICA							298	4,469				4,767		21,517					26,284
HUANUCO							939	11,117	381	466		12,902		34,475					47,378
ICA	698						15,305	31,631	8,404	706	523	56,569	1,596	217,577		4,497	628		281,566
JUNIN							10,427	36,596	1,123	1,687	81	49,914		155,487	15,761		1,865		223,028
LA LIBERTAD	56						17,266	44,092	7,691	431	81	69,560	1,146	272,420	710		5,583		349,474
LAMBAYEQUE							30,484	24,312	2,750	131	97	57,774	573	147,432		479	811		207,069
LIMA	576						33,537	348,454	198,250	68,345	35,355	683,941	702,201	12,270	1,305,135	68,089	6,902	66,118	2,845,233
LORETO	226	66,685	7,560			74,245							16,048	42,695			39,032		172,246
MADRE DE DIOS		24,712	1,111			25,823									110,416				136,239
MOQUEGUA							3,475	3,314	3,534			10,323		39,593	136	1,040	12,176		63,268
PASCO							2,081	7,898	285	48		10,313		35,655	1,400				47,368
PIURA							35,500	57,064	3,196	165		95,925	1,756	174,266			14,024	6,674	292,646
PUNO							39,656	6,305	251			46,213			123,591				169,804
SAN MARTIN	152	30,339	17,936	226		48,501	248	1,342				1,590	3,844	45,245			550		99,881
TACNA							5,025	10,141	5,321		47	20,534	3,241	65,200					88,975
TUMBES							4,083	2,539	383			7,006		10,765					17,770
UCAYALI	385	10,507	50,448	145		61,099				48			3,975	67,662			1,014		134,136
<b>TOTAL</b>	<b>2,092</b>	<b>138,502</b>	<b>82,067</b>	<b>403</b>	<b>0</b>	<b>220,973</b>	<b>299,187</b>	<b>780,254</b>	<b>246,850</b>	<b>73,514</b>	<b>36,621</b>	<b>1,436,376</b>	<b>747,941</b>	<b>1,868,755</b>	<b>2,364,541</b>	<b>124,017</b>	<b>95,073</b>	<b>72,793</b>	<b>6,932,561</b>
<b>TOTAL MBPD</b>	<b>0.05</b>	<b>3.30</b>	<b>1.95</b>	<b>0.01</b>	<b>0.00</b>	<b>5.26</b>	<b>7.12</b>	<b>18.58</b>	<b>5.88</b>	<b>1.75</b>	<b>0.87</b>	<b>34.20</b>	<b>17.81</b>	<b>44.49</b>	<b>56.30</b>	<b>2.95</b>	<b>2.26</b>	<b>1.73</b>	<b>165.06</b>

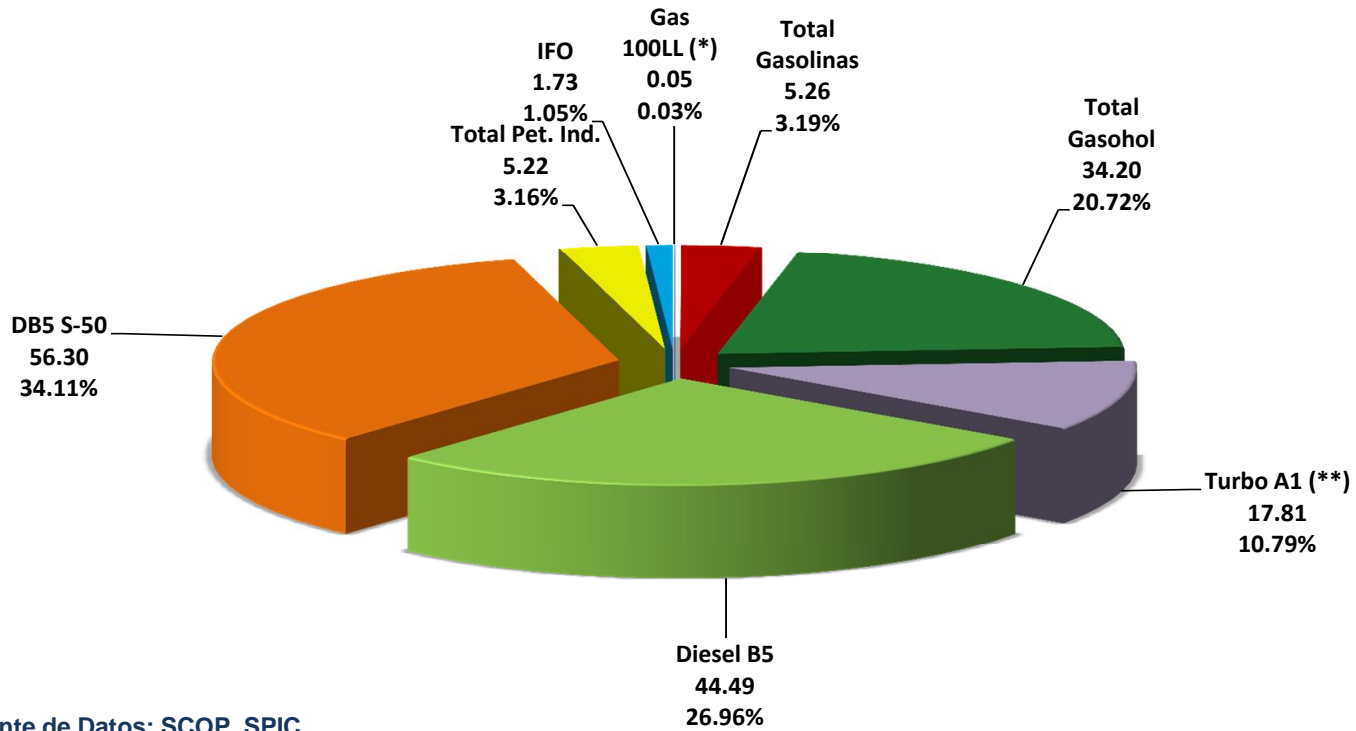
Nota : No se incluye demanda del GLP, ni Otros derivados de Hidrocarburos, así mismo la información de GLP se puede encontrar en la página web de OSINERGMIN [www.osinerg.gob.pe](http://www.osinerg.gob.pe) en SCOP DOCS en los Items Demanda de GLP y Demanda de GLP Automotor

(\*) Las compras de Gasolina 100LL, se consideran las realizadas por los consumidores directos y las aeronaves directamente

(\*\*) Las compras de Turbo A1, se consideran las realizadas por los consumidores directos y las aerolíneas directamente por ubigeo de las Plantas de Venta y Plantas de Ventas en Aeropuertos.

Fuente: Datos del SCOP, SPIC OSINERGMIN - PERÚ

### DEMANDA DE COMBUSTIBLES LÍQUIDOS (MBPD) TOTAL PAÍS - MAYO 2015



Fuente de Datos: SCOP. SPIC